



COLÉGIO SALESIANO
DOM BOSCO
PORTO ALEGRE-RS

PROTOCOLO DE RETORNO ÀS ATIVIDADES PRESENCIAIS

2021



ÍNDICE

- PALAVRA DA DIREÇÃO
- ACOLHIDA AOS ESTUDANTES
- PROCEDIMENTOS QUE ANTECEDEM O ACESSO AO COLÉGIO
- ORIENTAÇÕES GERAIS
- HIGIENIZAÇÃO DOS ESPAÇOS
- SALAS DE AULA
- CIRCULAÇÃO PELO COLÉGIO
- ACESSO DAS FAMÍLIAS
- ATENDIMENTO ÀS FAMÍLIAS
- SALA DE ISOLAMENTO
- BIBLIOTECA
- CANTINA E LANCHERIA
- ORIENTAÇÕES PEDAGÓGICAS
- ATIVIDADES EXTRACLASSE



COLÉGIO SALESIANO
DOM BOSCO
PORTO ALEGRE-RS

PALAVRA DA DIREÇÃO

O isolamento social que estamos vivenciando certamente é um dos maiores desafios de todos os tempos para a nossa sociedade. A educação foi muito afetada nesse contexto, pois crianças, jovens, famílias e educadores precisaram, num curto espaço de tempo, adaptar-se a uma modalidade de ensino que não fazia parte do contexto da Educação Básica.

Embora as escolas já estejam adaptadas às novas tecnologias e estas façam parte do planejamento pedagógico, ainda assim, a relação amorosa e afetiva é fundamental no processo de aprendizagem. É na relação dialógica entre estudante e professor que a construção do conhecimento acontece.



COLÉGIO SALESIANO
DOM BOSCO
PORTO ALEGRE-RS

Neste tempo de incertezas, com um cenário que sofre constantes alterações, nossa proposta, neste novo ano escolar, é oferecer um retorno seguro, assim como procedemos em 2020. Com toda a responsabilidade que o momento exige, reorganizamos todos os espaços disponíveis para atender os estudantes cujas famílias optaram pelo ensino presencial, mas nunca desrespeitando o protocolo sanitário, que estabelece os limites de distanciamento. Contamos também com o espaço cedido pela Faculdade Dom Bosco, que utilizaremos com os estudantes do Ensino Médio, pois possui salas amplas e adequadas para que haja todo o distanciamento necessário.

Continuemos unidos como Comunidade Salesiana e cuidadosos com a nossa vida e com a do outro.

“Nossa vida é um presente de Deus, e o que fazemos dela é o nosso presente a Ele”.

Dom Bosco

Maria Elvira Jardim Menegassi – Diretora Executiva

ACOLHIDA AOS ESTUDANTES

O Serviço de Orientação Educacional do Colégio Salesiano Dom Bosco de Porto Alegre, em consonância com as ações da Orientação Pedagógica e da Pastoral Escolar, mantém-se atento à manutenção de um ambiente seguro e acolhedor na escola. O SOE reforça o seu compromisso no acompanhamento individual das necessidades cognitivas e emocionais dos estudantes, educadores e famílias, sustentando os valores de acolhida e empatia que são próprios da proposta educativo-pastoral salesiana.

O Serviço de Animação Pastoral realizará encontros periódicos com todas as turmas, através de estratégias e práticas que apoiam o desenvolvimento de competências socioemocionais, visando a adaptação e a qualidade de vida da comunidade escolar nesse novo cenário social.



COLÉGIO SALESIANO
DOM BOSCO
PORTO ALEGRE-RS

PROCEDIMENTOS QUE ANTECEDEM O ACESSO AO COLÉGIO

- Durante o percurso de casa até a escola, seguir os protocolos de distanciamento controlado e observar o uso de máscara.
- Para realizar a higienização das mãos foi instalada uma pia na área do Estacionamento.



COLÉGIO SALESIANO
DOM BOSCO
PORTO ALEGRE-RS

PROCEDIMENTOS QUE ANTECEDEM O ACESSO AO COLÉGIO

LEMBRE-SE!

Caso o deslocamento até o Colégio seja por transporte coletivo, aplicativo, táxi, etc, é preciso:

- Higienizar as mãos antes e depois do percurso;
- Evitar tocar nas superfícies do interior do veículo;
- Usar máscara durante todo o percurso do deslocamento;
- Se possível, solicitar que as janelas fiquem abertas, para que ocorra a ventilação natural;
- No transporte coletivo, táxi ou por aplicativo, preferir o pagamento com cartão.



ORIENTAÇÕES GERAIS

USO DA MÁSCARA

- O uso da máscara é obrigatório para todos que estiverem nas dependências escolares, a partir dos dois anos de idade.
- Lembre-se de que as máscaras são de uso individual.
- As máscaras devem ser trocadas a cada duas ou três horas, ou quando estiver úmida. Ter sempre mais de uma máscara, higienizada, para a realização da troca.
- Portar sempre um saco plástico na mochila, pois ele é importante para guardar a máscara que já foi utilizada, para posterior higienização em casa.

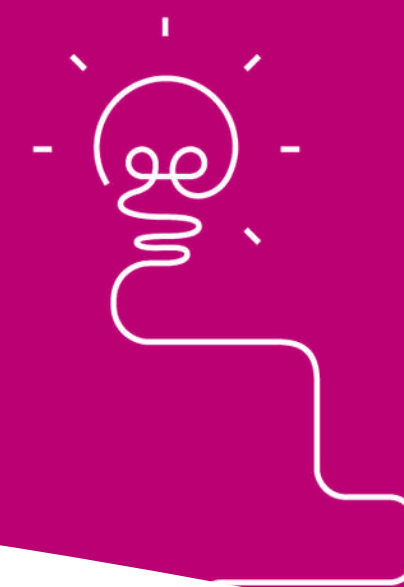


ORIENTAÇÕES GERAIS

ACESSO AO COLÉGIO

Para acessar as dependências da escola, todos terão que passar pelo protocolo de controle de acesso. Preste atenção nessas orientações:

- Assepsia das mãos – higienizar as mãos com álcool em gel;
- Tapetes sanitizantes – para a descontaminação dos calçados, foram instalados tapetes nas entradas do Colégio.



COLÉGIO SALESIANO
DOM BOSCO
PORTO ALEGRE-RS

ORIENTAÇÕES GERAIS

ACESSO AO COLÉGIO

- Aferição da temperatura – Será realizada a aferição da temperatura corporal ao ingressar no Colégio. Se confirmado o quadro febril (igual ou superior a 37.8°), não poderá permanecer nas dependências da escola, independente de outros sinais de COVID.



COLÉGIO SALESIANO
DOM BOSCO
PORTO ALEGRE-RS

ORIENTAÇÕES GERAIS

- A higienização das mãos deve ser realizada frequentemente.
- As manifestações de afeto, por meio do toque, não podem acontecer.
- Passar álcool em gel nas mãos sempre que houver contato com superfícies de uso comum.
- O álcool em gel está disponível em todos os espaços do Colégio.
- Deve ser utilizada uma garrafinha de água individual, que deverá ser trazida de casa.
- Não é permitido compartilhar chimarrão, copos, xícaras e outros utensílios semelhantes.
- Os materiais escolares não podem ser compartilhados.



COLÉGIO SALESIANO
DOM BOSCO
PORTO ALEGRE-RS

HIGIENIZAÇÃO DOS ESPAÇOS

Para evitar a disseminação do Covid-19, a higienização dos espaços é fundamental. As equipes de zeladoria do Colégio foram capacitadas quanto à limpeza e desinfecção dos ambientes, seguindo os protocolos específicos para controle de proliferação do vírus.

Cuidados importantes:

- Limpeza geral dos ambientes com higienização dos materiais utilizados nas trocas de turno.
- Manutenção permanente da limpeza de todos os espaços a cada três horas, com atenção às maçanetas, classes, interruptores de luz e retirada de lixo.
- Reposição dos dispensers de álcool em gel, conforme necessidade.



COLÉGIO SALESIANO
DOM BOSCO
PORTO ALEGRE-RS

HIGIENIZAÇÃO DOS ESPAÇOS

Desinfecção geral dos ambientes a cada quinze dias em todo o Colégio.

Higienização permanente dos bebedouros, que tem uso permitido apenas para encher as garrafinhas individuais. Todos os bebedouros estão com os bocais lacrados.

Placas indicativas orientam quanto ao uso com segurança dos bebedouros.

Corredores, escadas, saguões e demais espaços de circulação são higienizados diariamente, com reforço de limpeza nas trocas de turno, e com limpeza geral aos sábados.

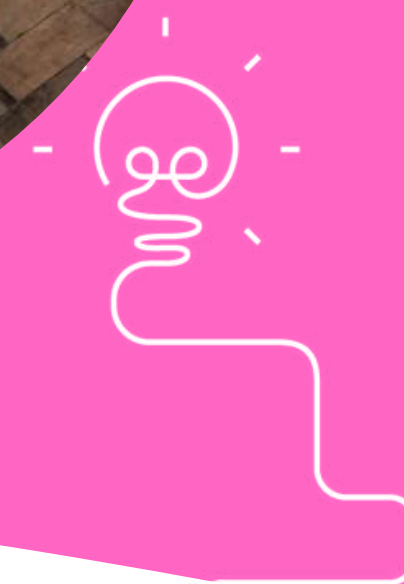


COLÉGIO SALESIANO
DOM BOSCO
PORTO ALEGRE-RS

SALAS DE AULA

Em cada sala foi fixado cartaz indicando o limite de pessoas que podem permanecer simultaneamente em seu interior.

As classes estão posicionadas seguindo a recomendação de 1,5m (um metro e meio) de distância.



COLÉGIO SALESIANO
DOM BOSCO
PORTO ALEGRE-RS

SALAS DE AULA

Será priorizada a ventilação natural dos ambientes.

As janelas serão abertas antes do início das aulas de cada turno e permanecerão abertas ao longo do dia, para que os ambientes tenham ventilação natural constante.

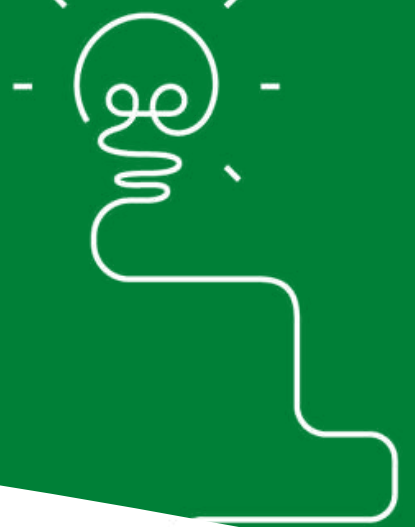
Todas as salas e demais ambientes possuem mural indicativo com informações e orientações para a prevenção do Covid-19.



COLÉGIO SALESIANO
DOM BOSCO
PORTO ALEGRE-RS

CIRCULAÇÃO PELO COLÉGIO

- As áreas internas da escola estão com demarcação fixada no chão, com orientações para manter o distanciamento recomendado.
- Ao chegar na escola, o estudante deverá dirigir-se diretamente para sua sala de aula.
- As escadarias contam também com orientações sobre o distanciamento entre os usuários. Deve ser respeitado o distanciamento de três degraus entre os colegas.
- Os intervalos foram escalonados, para que os estudantes possam utilizar áreas previstas, em horários distintos. O lanche no horário do intervalo acontece no espaço da sala de aula.



COLÉGIO SALESIANO
DOM BOSCO
PORTO ALEGRE-RS



**MANTENHA O
DISTANCIAMENTO**



ACESSO DAS FAMÍLIAS

Somente os pais da Educação Infantil e do primeiro ano do Ensino Fundamental estão autorizados a entrar no Colégio para acompanhar os estudantes, mas apenas até a porta que dá acesso às salas de aula (Educação Infantil: portarias de acesso às salas/ 1º anos do Ensino Fundamental: porta de acesso à escada – logo após a Cantina). Os estudantes das demais turmas, ao acessar o Colégio, devem dirigir-se diretamente às salas de aula.

A entrada acontece pela recepção do estacionamento ou pela recepção central da Rua Eduardo Chartier. Ambos os acessos estão cumprindo os mesmos protocolos, acima mencionados.

A saída será pelo corredor de acesso junto à Cantina e Lancheria. As famílias deverão esperar os estudantes na área do estacionamento.

Atenção! O horário de entrada e saída precisa ser cumprido rigorosamente. Não é permitida a circulação de pais, responsáveis e visitantes, exceto com agendamento prévio.



COLÉGIO SALESIANO
DOM BOSCO
PORTO ALEGRE-RS



ATENDIMENTO ÀS FAMÍLIAS

- Todos os Setores Administrativos e Pedagógico – Pastorais estarão atendendo de forma virtual ou com agendamento por e-mail.
- As Reuniões de Pais acontecerão de forma on-line.



COLÉGIO SALESIANO
DOM BOSCO
PORTO ALEGRE-RS

SALA DE ISOLAMENTO

- Acolherá o aluno que apresentar sintomas respiratórios e/ou febre.
- O estudante aguardará a família em isolamento para ser encaminhado ao médico.
- O aluno ficará acompanhado por um monitor. Ambos deverão, obrigatoriamente, usar máscara.
- A família deve notificar o Colégio sobre o estado de saúde do estudante.



BIBLIOTECA

A Biblioteca será de uso exclusivo dos alunos do Colégio e Faculdade Dom Bosco, apenas no respectivo turno de aula. Não será permitida a presença de pais ou responsáveis no local.



COLÉGIO SALESIANO
DOM BOSCO
PORTO ALEGRE-RS

CANTINA E LANCHERIA

- Encomendas de lanches poderão ser realizadas diretamente com a Cantina e a Lancheria. A entrega acontece na sala de aula.

CONTATOS CANTINA :  999-04-12-21

CONTATOS LANCHERIA :  999-76-72-78

- A Cantina e a Lancheria apresentam protocolos de acordo com suas especificidades, porém supervisionados pela Nutricionista do Colégio.



COLÉGIO SALESIANO
DOM BOSCO
PORTO ALEGRE-RS



ORIENTAÇÕES PEDAGÓGICAS

SOBRE AS AULAS:

- Na Educação Infantil serão desenvolvidas atividades presenciais respeitando o distanciamento e respeitando o uso individual de materiais e brinquedos.
- Professores em grupo de risco continuarão trabalhando em home office e realizarão suas transmissões de aulas a partir de suas residências.
- Professores que estiverem trabalhando na modalidade presencial farão a transmissão das aulas a partir do Colégio.
- Os estudantes que não retornarem às aulas presenciais continuarão acompanhando as aulas de forma on-line, pelas plataformas já utilizadas.



COLÉGIO SALESIANO
DOM BOSCO
PORTO ALEGRE-RS

ORIENTAÇÕES PEDAGÓGICAS

– Recreio/Lanche:

O recreio acontecerá nas salas de aula e os estudantes serão acompanhados pela equipe de apoio. O lanche deverá ser trazido de casa ou encomendado na lancheria/cantina, para ser entregue em sala de aula.



COLÉGIO SALESIANO
DOM BOSCO
PORTO ALEGRE-RS

ORIENTAÇÕES PEDAGÓGICAS

Intervalos:

Os estudantes se deslocarão para o pátio acompanhados, de forma escalonada e por turma.

Educação Física:

As aulas de Educação Física foram readaptadas. Serão utilizadas áreas ao ar livre e demais espaços devidamente adaptados, evitando aglomerações e minimizando deslocamentos.



COLÉGIO SALESIANO
DOM BOSCO
PORTO ALEGRE-RS

ATIVIDADES EXTRACLASSE

As atividades Extraclasse permanecem suspensas temporariamente.

O PLANO DE CONTINGÊNCIA PARA PREVENÇÃO, MONITORAMENTO E CONTROLE DA TRANSMISSÃO DE COVID-19 está disponível nas recepções e no site do Colégio.



COLÉGIO SALESIANO
DOM BOSCO
PORTO ALEGRE-RS